



Votre
partenaire
température

15, rue de Montvaux
57865 Amanvillers (FRANCE)
Tél. (33) 03 87 53 53 53
Fax (33) 03 87 53 53 55
E-mail : info@prosensor.com

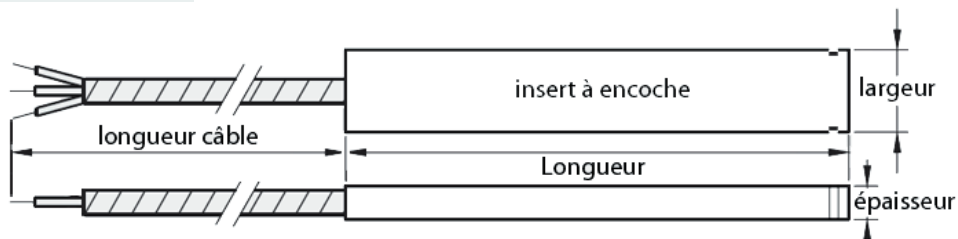
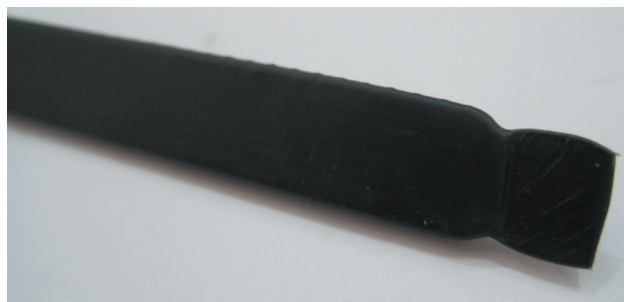
www.prosensor.com

SONDE

À ENCOCHE POUR STATOR DE MOTEUR - SPTE



Les sondes à encoches permettent de mesurer la température du bobinage du stator des moteurs à haute tension.



Paramètres:

- tension de travail : $U_i \leq 60V$
- courant capteur : 0.8/2mA
- puissance active maximale : 10mW
- auto-échauffement : $\leq 1K$ (à la puissance maximale en air calme)
- résistance nominale : 100 à 1000 ohms à 0°C
- classe élément : A ou B
- isolation de tension AC : 5KV/50Hz, 1 minute pour la sonde en eau salée
- température de travail : -50/180°C
- possibilité de certificat ATEX II 2 G Ex e II
- dimension possible de l'insert à encoche pour stator (à valider) :
 - * épaisseur : de 2 à 4 mm (\pm de 0.2 à 0.25 mm)
 - * largeur : de 5 à 20 mm (\pm de 0.3 à 0.5 mm)
 - * longueur : de 40 à 500 mm (\pm de 2 à 3 mm)
- raccordement :
 - * longueur possible : de 0.2 à 10 m
 - * type : simple fils PFA torsadés, câble PFA/PFA ou câble PFA/PFA avec tresse métallique
 - * nombre conducteurs : 2, 3 ou 4 fils
 - * section fil : 0.14mm²
 - * température : -40/105°C

POUR TOUTE DEMANDE SUR LE PRODUIT, N'HESITEZ PAS A NOUS CONSULTER!
Télécharger et renvoyer nous le formulaire.