

RÉSISTANCE

CHAUFFANTE À AILLETES - RBA/E



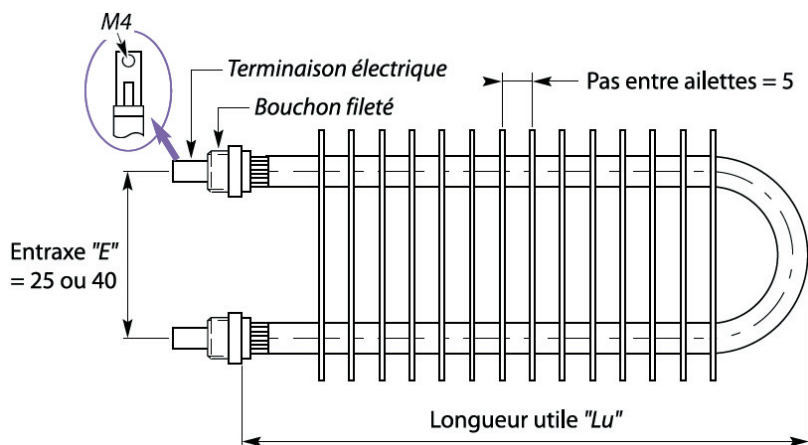
Gamme standard pour utilisation en température d'ambiance élevée, 200 °C en convection forcée à 2 m/s

Gamme "Entraxe 25" :

- Tube acier inox AISI 321, Ø 8 mm
- Tension d'alimentation 230 VAC
- Ailettes de dissipation 25 x 50 mm en acier zingué
- Dimensions : pas entre ailettes «P» = 5 mm, entraxe «E» = 25 mm
- Fixation par bouchon fileté M12 x 1,25 en acier zingué, longueur du filet 8 mm
- Raccordement électrique par bornes plates (livré avec vis M4)

Gamme "Entraxe 40" :

- Tube acier inox AISI 321, Ø 10 mm
- Tension d'alimentation 230 VAC
- Ailettes de dissipation 40 x 70 mm en acier zingué
- Dimensions : pas entre ailettes «P» = 5.5 mm, entraxe «E» = 40 mm
- Fixation par bouchon fileté M14 x 1.25 en acier zingué, longueur du filet 11 mm
- Raccordement électrique par bornes plates (livré avec vis M4)
- Adaptable uniquement avec pivot de fixation de longueur 60 mm



RÉSISTANCE

CHAUFFANTE À AILLETES - RBA/E

Applications

- Air conditionné
- Fours et étuves
- Installations de séchage
- Chauffage d'armoires et coffrets électriques...

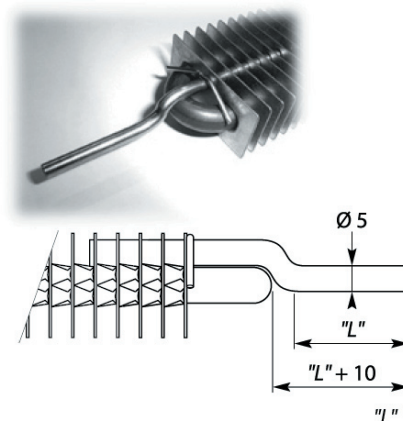
Options

- Autre matière (tout inox)
- Autre gamme dimensionnelle (longueur : gaine + ailettes, diamètre)
- Autre gamme électrique (puissance, tension)
- Autre terminaison électrique
- Autre forme (gaine + ailettes : rondes, spiralées...) suivant plan

Accessoire

Fixation par pivot à souder

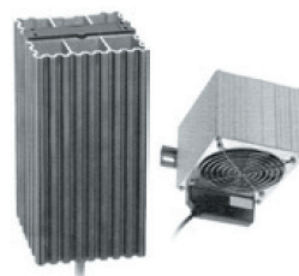
- Permet d'éviter l'emploi de soudure et tout risque de rupture et d'oxydation
- Montage intégré lors de la réalisation de l'élément chauffant (à préciser à la commande)



Ref. **PIVOT** - /

Diamètre de la résistance chauffante	8	40 mm	4
		50 mm	5
10		60 mm	6
		50 mm	5

"E" (mm)	"Lu" (mm)	Puissance (W)	Charge spécifique (W/cm ²)	Références
25	260	500	4,5	RBA/E25-500
	300	600	4,6	RBA/E25-600
	370	750	4,6	RBA/E25-750
	430	850	4,4	RBA/E25-850
	500	1000	4,4	RBA/E25-1000
	620	1250	4,3	RBA/E25-1250
	740	1500	4,3	RBA/E25-1500
	970	2000	4,3	RBA/E25-2000
	1180	2500	4,4	RBA/E25-2500
40	325	1000	5,5	RBA/E40-1000
	470	1500	5,7	RBA/E40-1500
	620	2000	5,5	RBA/E40-2000
	760	2500	5,6	RBA/E40-2500
	910	3000	5,5	RBA/E40-3000
	1055	3500	5,6	RBA/E40-3500
	1180	4000	5,6	RBA/E40-4000



**Eléments chauffants
pour armoires de distribution
et manœuvre**

Consultez-nous !