

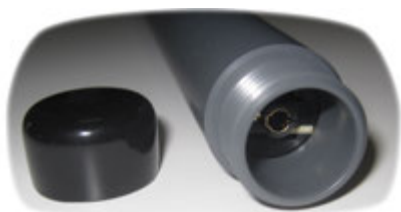


MX2001-TOP



Le MX2001-TOP est la partie émetteur/enregistreur de la série d'enregistreur de niveau d'eau MX2001. Elle est associée avec le capteur de niveau d'eau (MX2001-0x-xx-S).

Il est nécessaire d'y ajouter le câble de liaison CABLE-DR-xxx, ces câbles peuvent être commandés en longueurs de 0,2 à 500 m pour un déploiement dans une large gamme de puits.



mesure MX2001-TOP : Pression Barométrique

Plage de travail et calibrée : 66 à 107 kPa (9.57 à 15.52 psia); -20° à 50°C (-4° à 122°F)

Précision : ±0.2 kPa (±0.029 psi) pour toutes températures de la plage à pression fixe; erreur maximum de ±0.5% de la Pleine Echelle

Précision du niveau d'eau* : erreur typique : ±0.075% PE, 0.3 cm (0.01 ft) d'eau
erreur maximum : ±0.15% PE, 0.6 cm (0.02 ft) d'eau

Résolution : 0.01 kPa (0.0015 psi)

Temps de réponse : 1 seconde à température stable

Stabilité (Dérive) : 0.01 kPa (0.0015 psi) par an

*Précision du niveau d'eau:

avec une mesure précise du niveau d'eau de référence, une densité d'eau connue et une température d'environnement stable. La précision du niveau d'eau du système est égale à la somme de la précision du niveau d'eau barométrique plus la précision du capteur de niveau d'eau sélectionné.