

CENTRALE

D'ACQUISITION 8 ENTRÉES PROGRAMMABLES - FIELD LOGGER



Le FieldLogger est une centrale de mesure de signaux analogique ou logique, souple puissante avec une grande résolution et un temps d'acquisition très rapide. Facile à configurer et à utiliser.

8 entrées analogiques configurables en thermocouples, Pt100, Pt1000, tension et courant. Il a également 2 sorties relais et 8 ports numériques configurables individuellement comme entrées ou sorties.

Jusqu'à 128 canaux mathématiques peuvent être utilisés pour effectuer des opérations sur les valeurs mesurées.

Jusqu'à 32 événements d'alarme peuvent être détectés, permettant l'activation de sortie, d'emails et de SNMP.

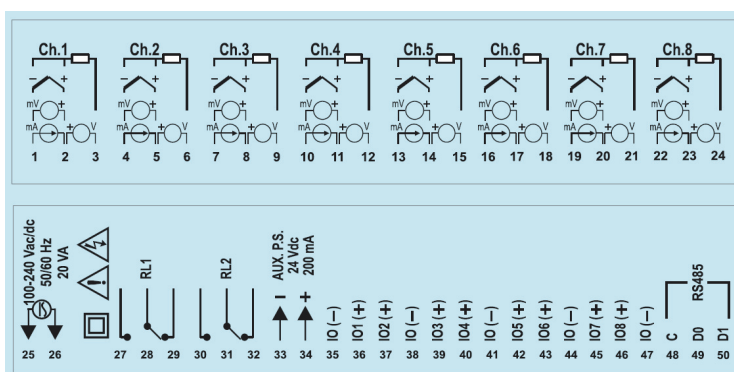
L'interface RS485 peut fonctionner comme maître ou esclave en Modbus RTU. Un maître, peut lire 64 registre sur des esclaves. Interface d'Ethernet de 10/100 Mbps qui tient compte de l'accès par un navigateur (HTTP), FTP (client et serveur), SMTP (Emails), SNMP et ModbusTCP.

Le Field logger possède un interface USB pour le relier à un ordinateur (pour le téléchargement de la configuration, de la surveillance des données) et un autre port USB pour brancher une carte de stockage externe. Une mémoire interne de 512000 mesures est employée pour stocker des données et peut être considérablement

augmenté en utilisant une SDcard (16Go maximum).

Ecran graphique couleur monté sur l'appareil ou à distance, pour l'indication et la configuration. Un logiciel facile à utiliser pour la configuration et peut être consulté par Ethernet, l'interface USB ou RS485 fournissent

également les moyens de surveillance en ligne, et de téléchargement des données pour les exporter sous d'autres formats.



CENTRALE

D'ACQUISITION 8 ENTRÉES PROGRAMMABLES - FIELD LOGGER

* Alimentation :

- 100/240Vac $\pm 10\%$; 50/60Hz; consommation maximum : 20VA
- en option : 24Vac/dc $\pm 10\%$; 50/60Hz; consommation maximum : 10VA

* Conditions d'utilisation :

- température de fonctionnement : 0/50°C
- humidité relative : 80% à 30°C; pour des températures supérieures diminuer de 3% par °C

* Prévu pour une utilisation en intérieur.

* Catégorie d'installation : II

* Niveau de pollution : II

* Altitude : <2000m

* Dimensions : 164x117x70mm

* Poids : 400g

* Boîtier : ABS+PC

* Protection : IP20

* 8 entrées analogiques confi gurables : (PE = Pleine Echelle mesurable)

- TYPE D'ENTREE: PLAGE; PRECISION

- thermocouple J : -120/1000°C; $\pm 0.2\%$ de PE $\pm 1^\circ\text{C}$

- thermocouple K : -130/1372°C; $\pm 0.2\%$ de PE $\pm 1^\circ\text{C}$

- thermocouple T : -130/400°C; $\pm 0.2\%$ de PE $\pm 1^\circ\text{C}$

- thermocouple E : -130/780°C; $\pm 0.2\%$ de PE $\pm 1^\circ\text{C}$

- thermocouple N : -130/1300°C; $\pm 0.2\%$ de PE $\pm 1^\circ\text{C}$

- thermocouple R : 20/1768°C; $\pm 0.2\%$ de PE $\pm 3^\circ\text{C}$

- thermocouple S : 20/1768°C; $\pm 0.2\%$ de PE $\pm 3^\circ\text{C}$

- thermocouple B : 100/1820°C; $\pm 0.2\%$ de PE $\pm 3^\circ\text{C}$

- PT100 : -200/850°C; $\pm 0.15\%$ de PE

- PT1000 : -200/85°C; $\pm 0.15\%$ de PE

- courant 0/20mA : confi gurable (sur PE 0/20mA); $\pm 0.15\%$ de PE

- courant 4/20mA : confi gurable (sur PE 4/20mA); $\pm 0.15\%$ de PE

- tension 0/20mV : confi gurable (sur PE 0/20mV); $\pm 0.15\%$ de PE

- tension 0/50mV : confi gurable (sur PE 0/50mV); $\pm 0.15\%$ de PE

- tension 0/60mV : confi gurable (sur PE 0/60mV); $\pm 0.15\%$ de PE

- tension -20/20mV : confi gurable (sur PE -20/20mV); $\pm 0.15\%$ de PE

- tension 0/5V : confi gurable (sur PE 0/5V); $\pm 0.15\%$ de PE

- tension 0/10V : confi gurable (sur PE 0/10V); $\pm 0.15\%$ de PE

La précision est assurée pour un interval de lecture supérieur à 0.2 seconde par voie.

En dessous, plus la lecture est rapide plus la précision sera faible

CENTRALE

D'ACQUISITION 8 ENTRÉES PROGRAMMABLES - FIELD LOGGER

Impédance d'entrée des voies analogiques :

- thermocouple, PT100, PT1000 et tension (mV) : >2Mohms
- courant : 15 ohms + 1.5V
- tension (V) : 1,1Mohms

Résistance maximum pour la compensation PT100/PT1000 : 40 ohms

-Courant d'excitation :

- ☐ PT100 : 360 μ A
- ☐ PT1000 : 320 μ A

Coéfficient de courbe PT100/PT1000 : alfa=0.00385

* 8 entrées/sorties numériques (configuration entrée/sortie individuelle) :

Entrée numérique :

- niveau logique : état logique «0» entre 0 et 0.8Vdc; état logique «1» entre 3 et 30Vdc
- tension d'entrée maximum : 30Vdc
- courant d'entrée à 30Vdc : 3mA
- comptage :
 - ☐ fréquence d'impulsion maximum de comptage (signal carré) : 250Hz
 - ☐ durée minimum d'impulsion d'un état logique «0» : 2ms
 - ☐ durée minimum d'impulsion d'un état logique «1» : 2ms
 - ☐ nombre de bits pour le comptage : 32

Sortie numérique :

- tension de sortie maximum : 30Vdc
- courant de sortie maximum : 200mA

* 2 sorties relais (NO ou NC et commun) :

- courant maximum : 3A à 250Vac; 3A à 30Vdc

* Enregistrement :

- peut enregistrer jusqu'à 1000 mesures par seconde. limite : 1 voie à 1000 enregistrements par seconde ou 100 voies à 10 enregistrements par seconde

- résolution de la conversion depuis l'annalogique : 24bits

- peut enregistrer soit dans la mémoire flash interne (2162688 octets : approximativement 512000 enregistrements), soit dans une carte SD (16Go maximum)

IMPORTANT : la vitesse d'enregistrement infl ue beaucoup sur la qualité et la vitesse de la carte SD utilisée. Toujours préférer l'utilisation d'une carte de marque connue. Si le taux d'enregistrement voulu est élevé, il est préférable de choisir une carte de classe IV ou supérieur.

- permet l'enregistrement en boucle, une fois la mémoire pleine, les données les plus anciennes sont remplacées par les plus récentes
- permet le déchargement des données en enregistrement

CENTRALE

D'ACQUISITION 8 ENTRÉES PROGRAMMABLES - FIELD LOGGER

- interface USB local pour la récupération des données enregistrées
- voies enregistrables maximum : 100
- système de fichier supporté : FAT16 ou FAT 32, suivant l'utilisation d'une carte SD ou d'une clé flash USB

- * Jusqu'à 32 alarmes confi gurables

- * Sortie 24V :
 - 24Vdc $\pm 20\%$ avec un courant de charge minimum de 4mA
 - alimentation de 8 transmetteurs 4/20mA maximum. charge maximum de 160mA
 - cette sortie n'est pas disponible pour un fi eldlogger alimenté en 24V

- * Batterie de l'horloge : pile 3V (CR2032)

- * Interface USB pour configurer, visualiser et décharger un appareil

- * Interface ethernet avec de nombreux services :
 - envoi d'alarme par mail (SMTP)
 - ☐ mode d'authentification supporté : AUTH LOGIN
 - fourniture des pages web avec l'information des voies et de leurs états (HTTP)
 - permet le téléchargement via FTP (client et serveur)
 - ☐ FTP (Fieldlogger en tant que serveur) :
 - mode supporté : passif
 - standard : UNIX
 - connection simultanée : 1
 - permet l'accès aux valeurs et états des voies de mesure avec un logiciel de gestion réseau (SNMP)
 - permet une communication Modbus TCP via un interface ethernet
 - ☐ connections TCP simultanées : 10
 - ☐ connections UDP simultanées : 10

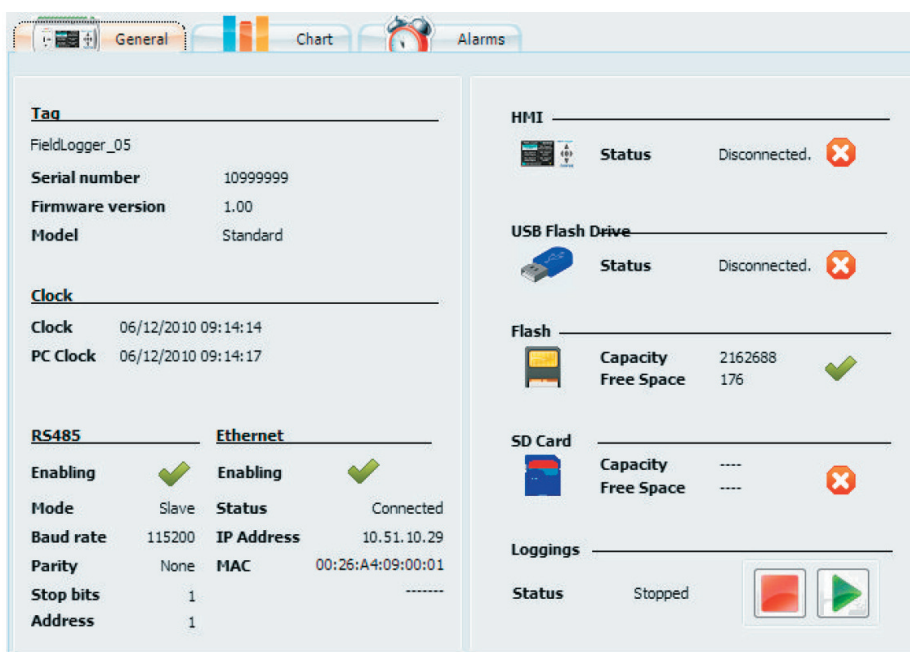
- * Interface RS485 (Modbus RTU maître ou esclave) :
 - en tant que maître peut lire jusqu'à 64 esclaves définis
 - la lecture des registres peut être utiliser en enregistrement, en alarme ou pour des opérations mathématiques
- Commandes Modbus possibles :
 - ☐ lire l'état d'une bobine (01h)
 - ☐ lire les registres (03h)
 - ☐ écrire une bobine (05h)
 - ☐ écrire un registre (06h)
 - ☐ écrire plusieurs registres (0Fh)

CENTRALE

D'ACQUISITION 8 ENTRÉES PROGRAMMABLES - FIELD LOGGER

- * Jusqu'à 128 canaux virtuels :
 - fonction mathématiques de base pour la création d'autres canaux : somme, différence, multiplication, division, logique (ET, OU et OU exclusif), raciné carré et puissance
- * Interface homme-machine en option :
 - clavier et écran couleur TFT QVGA 320x240 pixels
 - installation déporté possible
 - communication RS485 avec le Fieldlogger
- * Certification : CE, UL

Exemple de l'écran du logiciel de configuration :



RÉFÉRENCES	DÉTAILS
FIELD LOGGER 8V-512K-230V	Centrale d'acquisition 8 voies, alimentation 230V 512k mesures, USB, RS485, ethernet
FIELD LOGGER 8V-512K-230V HMI	Centrale d'acquisition 8 voies, afficheur HMI, alimentation 230V 512k mesures, USB, RS485, ethernet
FIELD LOGGER 8V-512K-24V	Centrale d'acquisition 8 voies, alimentation 24V 512k mesures, USB, RS485, ethernet
FIELD LOGGER 8V-512K-24V HMI	Centrale d'acquisition 8 voies, afficheur HMI, alimentation 24V 512k mesures, USB, RS485, ethernet
HMI	Afficheur HMI interface homme-machine
CABLE HMI	Câble de déport pour afficheur HMI, longueur 1.8m

CENTRALE

D'ACQUISITION 8 ENTRÉES PROGRAMMABLES - FIELD LOGGER

Exemple des inter-connexions possibles :

