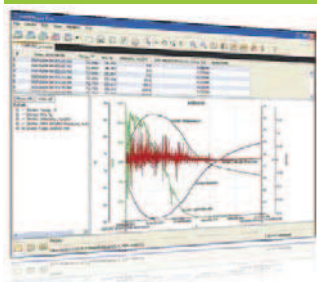




## LOGICIEL

## HOBOWARE PRO



HOBOWare Pro est le logiciel d'analyse de données pour toute la gamme d'enregistreur HOBO. Il permet de visualiser les graphiques et d'analyser les données en un seul clic. Vous pourrez configurer vos enregistreurs, récupérer les données et les exporter vers Excel pour une analyse complémentaire. Ce logiciel est livré en français.

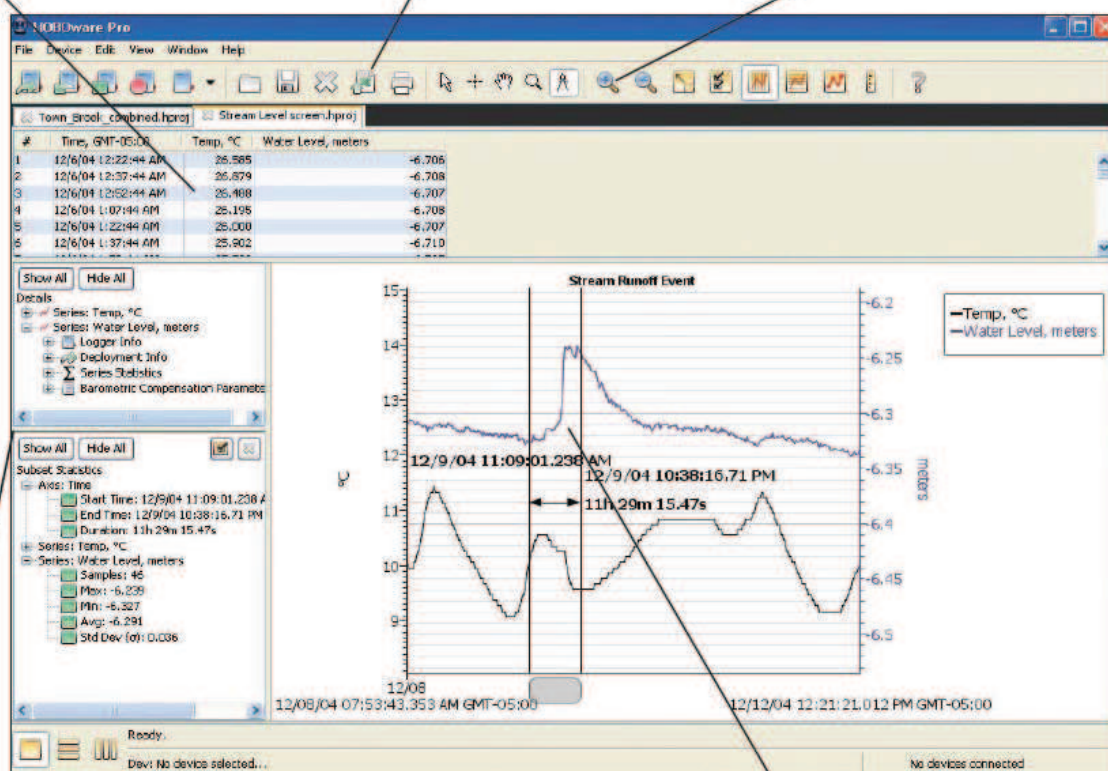
**Avantages**

- Permet d'analyser les données et de visualiser les graphiques
- Possibilité de lancer et télécharger plusieurs enregistreurs en même temps
- Envoi des données par FTP ou email

Les données sont présentées sous forme de tableau en plus du graphique

Les données peuvent être facilement exportées vers Excel en quelques clics

L'outil Zoom permet de se concentrer sur certaines données



Le volet Séries Statistiques inclut le nombre d'échantillon, la moyenne, max, min... sur la série globale ou sur un échantillon de la série



Extrait les informations clés des données enregistrées

### Simplicité de configuration et de récupération des données

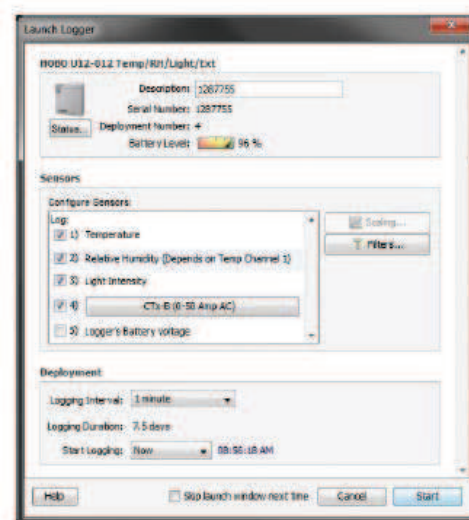
HOBOWare pro permet de configurer les enregistreurs pour le déploiement et de récupérer les données une fois la campagne de mesure terminée.

HOBOWare pro offre aussi une multitude d'options qui vous permettra de gagner du temps, tel que le déchargement de plusieurs enregistreurs en même temps. Cette option est idéale lors de projets utilisant plusieurs enregistreurs du même modèle.



### Assistants de données

Ce sont des outils simplifiant l'analyse des données. Les assistants de données sont inclus dans HOBOWare pro, tel que l'assistant de conductivité, de compensation barométrique, d'échelle linéaire, de mise à l'échelle d'impulsions, de kWh...



### HOBOnode Manager

A utiliser avec les enregistreurs sans fil ZW

- Obtenir des graphiques en temps réel de vos données
- Recevoir des SMS ou des emails lorsque les conditions sortent des seuils
- Répertoire sur une carte le réseau de datanodes
- Export des données vers Excel en un seul clic.

### RÉFÉRENCES DE COMMANDE

#### Logiciel

HOBOWare pro (windows et mac)

Câble USB

Câble série

Adaptateur série / USB

BHW-PRO-CD

CABLE-USBMB

CABLE-PC-3.5

CABLE-USB232

HOBOWare Pro - pré-requis :

- PC: Windows 7 (Pro, Ultimate and Home Premium), Windows XP Pro, Windows XP Home, Vista Business, Vista Home Premium

- Mac: OS X Versions 10.5.x et 10.6.x.

- Java Runtime Environment (JRE) 1.6 (32-bit or 64-bit on Windows). La version 1.6, est aussi connue sous le nom de Java 6, est supporté sur OS X uniquement sur Intel Core 2 Duo processors ou plus récent.

- Un des navigateurs suivants : Safari 4 ou plus, Firefox 3 ou plus, Microsoft Internet Explorer 8.0.

- Résolution minimal de l'écran 1024x768

- 1.8 GHz single core CPU, 1GB RAM (Les utilisateurs d'HOBOnode ont besoin de 2.9GHz dual core et 3GB RAM)