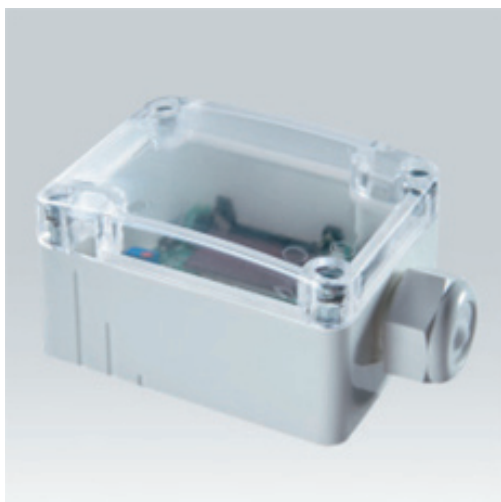


EMETTEUR RADIO

RÉPÉTITEUR DE SIGNAL - SR65 REPETER



Distance d'émission et réception 30 mètres, il vous permettra d'atteindre un récepteur qui serait trop éloigné ou éviter une zone d'ombre radio qui coupe le signal,  
Entrée presse-étoupe pour câble ø8mm maximum  
Bornier 2 plots pour fils de 1,5mm<sup>2</sup> maximum  
Alimentation : 230Vac 50/60Hz

**Réf. SR65 REPETER**